

EXPLOREZ LE PATRIMOINE INDUSTRIEL DE L'AUXOIS MORVAN

LES RENDEZ-VOUS 2023

juin-octobre



**Canal de
BOURGOGNE**

**PAYS
AUXOIS
MORVAN**
infiniment Bourgogne



**VILLES
& PAYS
D'ART &
D'HISTOIRE
DIRE**

Le territoire de l'Auxois Morvan possède un riche passé industriel, des Forges de Buffon aux ateliers de tisserands de Bligny-sur-Ouche. Aussi, depuis 2021, le Pays d'art et d'histoire s'attache à inventorier ce patrimoine et a conventionné avec le service Inventaire et Patrimoine de la Région Bourgogne-Franche-Comté.

Cette démarche d'identification de notre histoire industrielle doit contribuer à une meilleure connaissance des richesses de l'Auxois Morvan. C'est la raison pour laquelle le Pays d'art et d'histoire ainsi que les offices de tourisme de l'Auxois Morvan vous invitent à découvrir ce patrimoine d'exception au travers d'un programme de visites guidées.

Que vous soyez habitant ou de passage, seul ou en famille, découvrez ou redécouvrez notre bel Auxois Morvan.

Patrick Molinoz
Président du Pays Auxois Morvan

SOMMAIRE

AUTOUR DU PATRIMOINE INDUSTRIEL : LE CANAL DE BOURGOGNE 3

LES RENDEZ-VOUS DU PAYS D'ART ET D'HISTOIRE

- I. Le calendrier 4
- II. La carte du territoire 5
- III. Les visites 6
- IV. L'exposition 18

LE PATRIMOINE INDUSTRIEL VU PAR NOS PARTENAIRES

- I. Les structures culturelles 20
- II. Les industries locales qui ouvrent leurs portes 22

LES RENDEZ-VOUS NATIONAUX À NE PAS MANQUER 26

-
- Attention : nous vous conseillons fortement de prévoir des chaussures de marche et d'éviter les nus-pieds.
 - En fonction de la météo, pluie ou canicule, les parcours et les horaires sont susceptibles d'être modifiés.
-

Graphisme et illustrations (sauf mention contraire)
stefaniloppi.fr (Flavigny-sur-Ozerain)

Impression
Fuchey (Arnay-le-Duc)

AUTOUR DU PATRIMOINE INDUSTRIEL : LE CANAL DE BOURGOGNE

Cette année, le canal de Bourgogne est mis à l'honneur. Élément incontournable de notre territoire, cet immense réseau hydraulique témoigne d'un riche passé industriel. Entre prouesses techniques et développement de l'activité industrielle liée à sa construction, découvrez son histoire au gré des animations de l'été.

Vous pourrez assister à diverses **visites guidées** le long du linéaire du canal de Bourgogne. À pied ou à vélo, les guides vous montreront les industries locales qui ont pu se développer grâce à cet important axe de communication.

Vous aurez aussi la possibilité d'explorer le canal en autonomie grâce au parcours « Canal de Bourgogne » jalonné de panneaux d'interprétation. Il vous permettra de sillonner le linéaire tout en visitant le patrimoine alentour. Vous suivrez alors le personnage de Léa, une jeune éclésièrre, qui vous présentera son carnet de route et vous partagera ses aventures.

Retrouvez-la également dans le **carnet-jeux Explorateurs**, à destination des plus jeunes, disponible sur notre site internet et dans les offices de tourisme.

Autant d'occasions de profiter du charme bucolique et de la véloroute pour en apprendre davantage sur le canal !

+ D'INFOS :

<https://www.pah-auxois.fr/le-canal-de-bourgogne>



Léa, éclésièrre du canal

© Studiografyne

LES RENDEZ-VOUS DU PAYS D'ART ET D'HISTOIRE

I. LE CALENDRIER

Juin			
Dimanche 11 juin	15h	Saint-Germain-de-Modéon	5€
Samedi 24 juin	14h30	Bligny-sur-Ouche	5€
Juillet			
Mercredi 5 juillet	10h	Champeau-en-Morvan	5€
Vendredi 7 juillet	14h30	Viévy	3€ / gratuit -12 ans
Samedi 8 juillet	15h	Crugéy	5€
Mercredi 12 juillet	10h	Montbard	5€ adulte / 2,5€ -18 ans
Mercredi 19 juillet	17h	Velars-sur-Ouche	2€
Jeudi 20 juillet	15h	Lacanche	3€ / gratuit -12 ans
Samedi 22 juillet	15h	Villy-en-Auxois	5€ / gratuit -16 ans
Mercredi 26 juillet	17h	Sombernon	2€
Jeudi 27 juillet	10h	Saint-Rémy	5€ adulte / 2,5€ -18 ans
Vendredi 28 juillet	14h	Semur-en-Auxois	Gratuit
Samedi 29 juillet	15h	Pont-Royal	5€ / gratuit -16 ans
Août			
Mercredi 2 août	17h	Mâlain	2€
Mercredi 9 août	10h	Buffon	5€ adulte / 2,5€ -18 ans
Samedi 19 août	15h	Pouilly-en-Auxois	5€
Samedi 26 août	14h30	Sincey-lès-Rouvray	5€
Lundi 28 août	14h	Semur-en-Auxois	Gratuit
Septembre			
Samedi 2 septembre	15h	Toutry	5€ / gratuit -16 ans
Dimanche 3 septembre	15h	Vandenesse-en-Auxois	5€
Vendredi 15 septembre	17h30	Venarey-Les Laumes	Gratuit
Vendredi 29 septembre	17h	Flavigny-sur-Ozerain	Gratuit
Octobre			
Dimanche 15 octobre	10h30	Pouilly-en-Auxois	Gratuit
Lundi 30 octobre	18h30	Sainte-Marie-sur-Ouche	Gratuit

II. LA CARTE DU TERRITOIRE



III. LES VISITES

Vous souhaitez comprendre ce qu'est le patrimoine industriel ?

Axe fort de notre territoire, le patrimoine industriel peut être une notion assez abstraite. Nous vous proposons ainsi une petite explication qui vous donnera, nous l'espérons, l'envie de le découvrir...



Le patrimoine industriel peut se résumer ainsi : il comprend les sites, les équipements ou les documents qui **témoignent des procédés industriels de production anciens ou courants**. Cela peut concerner l'extraction et la transformation des matières premières ainsi que les infrastructures énergétiques ou de transport qui y sont associées. Par exemple : l'extraction de la pierre, la transformation du houblon en bière, l'énergie hydraulique des moulins ou bien le transport lié au canal.

De la même manière, la dimension immatérielle fait partie du patrimoine industriel. Les savoir-faire techniques, l'organisation du travail ou l'héritage complexe de pratiques sociales et culturelles sont des témoins de notre histoire. On peut citer comme exemple le quotidien et les loisirs des ouvriers qui habitaient dans les cités construites par leurs entreprises.

À travers les diverses visites proposées vous pourrez découvrir différents aspects de ce patrimoine. Nous vous souhaitons un bel été riche en découvertes !



visites à vélo



visites en famille



visites liées au canal

Bligny-sur-Ouche

Métier à tisser du musée Papotte

Photo d'origine : © CCPB



Saint-Germain-de-Modéon
Forgeuse à burins

Dimanche 11 juin à 15h

SAINT-GERMAIN-DE-MODÉON *Extraction, énergie*

Saint-Germain s'illustre par ses collines boisées, ses vallons du Tournesac et de la Romanée, ses sources et ses pierres. La balade d'environ 3 km à travers bois vous fera découvrir les pratiques d'exploitation du granite qui a servi à paver de nombreuses rues de nos villes ainsi qu'à fabriquer le piédestal de la statue de Vercingétorix à Alise-Sainte-Reine.

Samedi 24 juin à 14h30

BLIGNY-SUR-OUCHÉ *Moulin, transformation, industrie textile*

L'Ouche entraînait jadis plusieurs moulins. Le chanvre était également cultivé sur place, comme en témoignent la rue de l'Église et le musée du Chanvre. Lors de cette visite, vous aurez l'occasion d'entrer au moulin Bonnard accompagnés du meunier et d'explorer l'histoire du chanvre au musée Papotte.

Mercredi 5 juillet à 10h

CHAMPEAU-EN-MORVAN *Bois, énergie*

Champeau-en-Morvan est un pays de belles forêts profondes, traversé par deux rivières, qui possède de nombreux plans d'eau et de prairies. Venez découvrir comment les habitants ont su, au fil du temps, valoriser ces richesses au travers d'un parcours de 4,5 km proposé par notre guide, qui se terminera par la découverte de la scierie Capitain.

.....
Sur inscription auprès
de l'office de tourisme
de Saulieu Morvan au
03 80 64 00 21

.....
Durée: **2h30** **5€**

.....
Sur inscription auprès
de l'office de tourisme
de Pouilly-en-Auxois/
Bligny-sur-Ouche au
03 80 20 16 51

.....
Durée: **2h30** **5€**

.....
Sur inscription auprès
de l'office de tourisme
de Saulieu Morvan au
03 80 64 00 21

.....
Durée: **2h30** **5€**



Crugéy
Le canal

Vendredi 7 juillet à 14h30

VIÉVY Construction, métallurgie, transformation



À quoi servaient ces bâtiments ? Pourquoi y a-t-il une tour au milieu de la cour ? Que signifient ces marques sur les pierres ? Que fabriquait le forgeron ? Toutes ces questions, et bien d'autres encore, des enfants des écoles de Viévy se les sont posées. Aux côtés d'une guide, ils vous invitent à venir découvrir toutes ces petites choses qui font la richesse d'un village rural. *Découverte de l'entreprise Naturel 21.*

.....
Sur inscription auprès
de l'office de tourisme
du Pays d'Arnay-Liernais
au **03 80 90 07 55**
.....

Durée : **2h30**

3 € | gratuit - de 12 ans

Samedi 8 juillet à 15h

CRUGÉY

Transport, transformation, métallurgie



Partez pour une balade à vélo de 10 km le long du canal de Bourgogne, de Crugéy à La Bussière-sur-Ouche. Forge, cimenterie, tuilerie... votre guide vous mènera à la découverte des industries locales du début du XX^e siècle afin de découvrir en détail l'histoire des abords du canal.

.....
Sur inscription auprès
de l'office de tourisme
de Pouilly-en-Auxois/
Bligny-sur-Ouche au
03 80 90 77 36
.....

Durée : **2h30** **5 €**

Mercredi 12 juillet à 10h

MONTBARD *Métallurgie*

Héritière d'une longue tradition métallurgique et ouvrière, la ville de Montbard abrite une zone industrielle particulièrement importante. La visite des quartiers ouvriers de Corcelotte et de Saint-Philibert sera l'occasion d'aborder cette histoire industrielle ainsi que le développement de la « Métal'Valley ».

.....
Sur inscription auprès
de l'office de tourisme
du Montbardois au
03 80 92 53 81
.....

Durée: **1h30**

5 € | 2,5 € - de 18 ans

Mercredi 19 juillet à 17h

VELARS-SUR-OUCHE *Extraction, transformation, métallurgie*

Velars-sur-Ouche comptait autrefois forges, tréfileries et moulins. La visite se concentrera sur le hameau de la Verrerie, dont le riche passé industriel cache également quelques curiosités. Papeteries, forges, verreries, qu'en reste-t-il aujourd'hui ?

.....
Sur inscription auprès
de la Communauté de
Communes Ouche et
Montagne au
03 73 55 15 30
.....

Durée: **1h30** **2 €**

Viévy
Forge



Jeudi 20 juillet à 15h

LACANCHE *Transformation, métallurgie*

Des poteries d'ornementation en fonte aux cuisinières en passant par les poêles, l'activité économique bat toujours son plein à Lacanche. Parcourez ses rues pour remonter le temps et découvrez cette cité industrielle à travers son architecture.

.....
Sur inscription auprès
de l'office de tourisme
du Pays d'Arnay-Liernais
au **03 80 90 07 55**
.....

Durée : **1h30** **3 €**

Samedi 22 juillet à 15h

VILLY-EN-AUXOIS *Industrie textile, bois, énergie*



Dans la vallée de l'Ozerain, rendez-vous au village de Villy-en-Auxois pour y découvrir son passé artisanal. Des Villysois vous accueilleront et dévoileront des savoir-faire variés : banc de sciage, métiers à tisser (chanvre, lin), moulin à eau.

Visite menée en partenariat avec l'association EVA.

.....
Sur inscription auprès
de l'office de tourisme
des Terres d'Auxois au
03 80 97 05 96
.....

Durée : **2h30**

5 € | gratuit - de 16 ans

Villy-en-Auxois
Métier
à tisser





Saint-Rémy
Entrée du village

Mercredi 26 juillet à 17h

SOMBERNON *Artisanat*

Sombernon, petit bourg qui ne manque pas de charme, fut un centre de production de terre cuite important aux XVIII^e et XIX^e siècles. Cette visite est l'occasion de revenir sur l'histoire de cette production et de retrouver les vestiges encore visibles de cette industrie.

Jeudi 27 juillet à 10h

SAINT-RÉMY *Canal de Bourgogne*



Bien loin de son activité plaisancière actuelle, le canal de Bourgogne fut, aux XIX^e et XX^e siècles, un important axe de communication. De nombreuses industries s'étaient installées sur ses rives afin de transporter matériaux et produits finis. Cette visite vous propose de découvrir ce patrimoine industriel, sur les traces de l'activité effervescente qui s'y jouait.

.....
Sur inscription auprès
de la Communauté de
Communes Ouche et
Montagne au
03 73 55 15 30
.....

Durée: **1h30** **2€**

.....
Sur inscription auprès
de l'office de tourisme
du Montbardois au
03 80 92 53 81
.....

Durée: **1h30**

5€ | 2,5€ - de 18 ans

Mâlain

Vue du
château
Photo
d'origine :
© CCOM



Vendredi 28 juillet à 14h

SEMUR-EN-AUXOIS *Artisanat*

À Semur-en-Auxois, le développement artisanal fut, durant des siècles, synonyme de richesses. Les corporations ont joué un rôle social important, comme en témoignent les vitraux des bouchers et drapiers de la collégiale. La visite, menée par Céline Duchesne, animatrice du patrimoine de la Ville de Semur-en-Auxois, partira de la collégiale avant de suivre le fil de l'eau pour évoquer les traces artisanales encore visibles.

.....
Sur inscription auprès
de l'office de tourisme
des Terres d'Auxois au
03 80 97 05 96

.....
Durée : **1h30** **gratuit**

Samedi 29 juillet à 15h

PONT-ROYAL *Canal de Bourgogne*



Le canal de Bourgogne est un témoin particulier de notre territoire. Cette visite sera l'occasion de mieux comprendre son histoire, de sa construction à son fonctionnement actuel. Les enfants sont les bienvenus et pourront participer à la construction de bateaux. Lequel sera le plus rapide pour traverser le canal ?

.....
Sur inscription auprès
de l'office de tourisme
des Terres d'Auxois au
03 80 97 05 96

.....
Durée : **1h30**

5 € | gratuit - de 16 ans

Mercredi 2 août à 17h

MÂLAIN *Transformation, extraction*

Depuis la vie artisanale des Gallo-Romains jusqu'aux activités industrielles des XIX^e et XX^e siècles, nous chercherons les traces de l'exploitation des ressources sur le territoire de Mâlain : la chaux, le gypse, l'usine Branget, les réseaux de transport... Une visite riche en découvertes !

.....
Sur inscription auprès
de la Communauté de
Communes Ouche et
Montagne au
03 73 55 15 30
.....

Durée: **1h30** **2 €**

Mercredi 9 août à 10h

BUFFON *Métallurgie, énergie hydraulique*

À Buffon, la Grande Forge est particulièrement connue, mais saviez-vous qu'il existe également une forge plus petite ? Notre guide vous mènera à sa découverte pour en comprendre le fonctionnement et vous plonger dans l'utilisation de la force hydraulique à l'époque de Buffon.

.....
Sur inscription auprès
de l'office de tourisme
du Montbardois au
03 80 92 53 81
.....

Durée: **1h30**

5 € | 2,5 € - de 18 ans



**Semur-
en-Auxois**
Vitreaux de
la collégiale

Samedi 19 août à 15h

POUILLY-EN-AUXOIS

Canal de Bourgogne, transport, transformation



Au cours d'une balade à vélo de 3 km, laissez-vous conter l'histoire du port de Pouilly-en-Auxois et des activités industrielles qui l'entouraient. Vous visiterez la centrale hydroélectrique qui alimentait le toueur et flânerez autour des logements ouvriers. Une lecture en patois sur la tuilerie sera également proposée par M. Chalon, membre des Rabaicheries du Bochet.

.....
Sur inscription auprès
de l'office de tourisme
de Pouilly-en-Auxois/
Bligny-sur-Ouche au
03 80 90 77 36

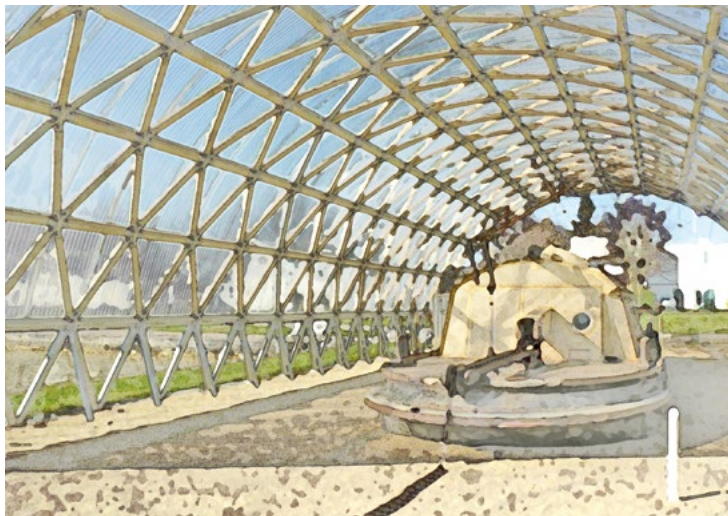
.....
Durée : **2h30** **5€**

**Sincey-lès-
Rouvray**

Ancienne gare



**Pouilly-
en-Auxois**
Halle du
Toueur



Samedi 26 août à 14h30

SINCEY-LÈS-ROUVRAY *Extraction, Transformation*

Situé dans le Morvan, ce village autrefois riche en charbon garde les traces de son activité minière de houille. Au cours d'une balade d'environ 7 km, vous pourrez découvrir les marques laissées par cette histoire industrielle dans les paysages et les bâtiments du village.

.....
Sur inscription auprès
de l'office de tourisme
de Saulieu Morvan au
03 80 64 00 21

.....
Durée: **2h30** **5€**

Lundi 28 août à 14h

SEMUR-EN-AUXOIS *Artisanat*

À Semur-en-Auxois, le développement artisanal fut, durant des siècles, synonyme de richesses. Les corporations ont joué un rôle social important, comme en témoignent les vitraux des bouchers et drapiers de la collégiale. La visite, menée par Céline Duchesne, animatrice du patrimoine de la Ville de Semur-en-Auxois, partira de la collégiale avant de suivre le fil de l'eau pour évoquer les traces artisanales encore visibles.

.....
Sur inscription auprès
de l'office de tourisme
des Terres d'Auxois au
03 80 97 05 96

.....
Durée: **1h30** **gratuit**



Toutry

Ancienne machine de
l'usine Montzeron
Photo d'origine : © OTTA

Samedi 2 septembre à 15h

TOUTRY Transformation, patrimoine immatériel

Construite au XIX^e siècle, l'usine de Montzeron est l'une des premières à fabriquer des machines-outils en France. À cette époque, de nombreux bâtiments, du réfectoire à l'hôpital, sont construits pour accueillir les ouvriers. Grâce à cette visite, vous pourrez découvrir ou redécouvrir le riche passé industriel de Montzeron et sa mémoire.

.....
Sur inscription auprès
de l'office de tourisme
des Terres d'Auxois au
03 80 97 05 96

.....
Durée : **1h30**

5 € | gratuit - de 16 ans

Dimanche 3 septembre à 15h

VANDESSE-EN-AUXOIS

Transport, transformation, métallurgie



Baladez-vous à vélo le long du canal de Bourgogne, du port de Vandenesse à celui d'Escommes ! Un parcours de 3 km vous attend à la découverte des industries locales, de l'usage du bac pour les péniches légères à Escommes jusqu'à l'écluse aux animaux.

.....
Sur inscription auprès
de l'office de tourisme
de Pouilly-en-Auxois/
Bligny-sur-Ouche au
03 80 90 77 36

.....
Durée : **2h30** **5 €**

Vendredi 15 septembre à 17h30

VENAREY-LES LAUMES *Reconversion, énergie hydraulique*

Au confluent des rivières du Haut-Auxois, la plaine des Laumes a été radicalement bouleversée par la révolution industrielle. Concentrée autour de la rue Marcelin-Berthelot et la rue de l'Oze, cette visite vous fera (re)découvrir un ancien moulin, des ateliers, des commerces, des installations industrielles, entre effacement progressif et nouvelles voies de développement.

.....
Sur inscription auprès
de l'office de tourisme
et de la Culture du Pays
d'Alésia et de la Seine au
03 80 96 89 13
.....

Durée: **1h30**

gratuit

Vendredi 29 septembre (à confirmer)

FLAVIGNY-SUR-OZERAIN *Métallurgie, énergie hydraulique*

Venez participer à la cueillette de pommes au verger conservatoire de Venarey-Les Laumes avant de découvrir le fonctionnement du moulin Savy à Flavigny-sur-Ozerain, utilisé pour presser le jus de pommes.

Attention, cette visite est susceptible d'évoluer en fonction de la saison de cueillette des pommes.

.....
Renseignements auprès
de l'office de tourisme
et de la Culture du Pays
d'Alésia et de la Seine au
03 80 96 89 13
.....

gratuit

**Flavigny-
sur-Ozerain**
Moulin Savy



IV. L'EXPOSITION



242 KM. LE CANAL DE BOURGOGNE AU SERVICE DES TERRITOIRES

Projet de diplôme de jeunes architectes

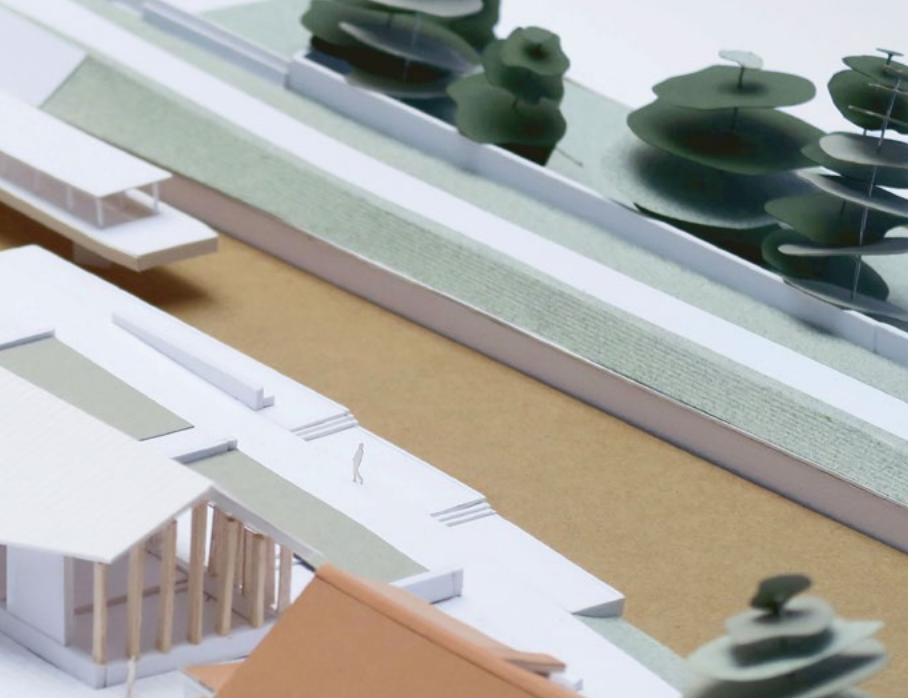


« Entre l'Yonne et la Côte-d'Or, le canal de Bourgogne traverse les limites de 88 communes le long de ses 242 km. Interrogeant les devenir du canal et de ses bourgs au regard de problématiques telles que l'isolement des pôles urbains et des services de proximité, ou encore de l'effritement du cadre de vie à la campagne, ce projet de fin d'études invite à imaginer l'infrastructure comme un nouveau support de vitalité locale et de pratiques quotidiennes. Au fil de l'eau, l'exposition propose de s'arrêter dans ces territoires riverains de la voie d'eau, à Vandenesse-en-Auxois, La Rèpe, Pont d'Ouche et Sainte-Marie-sur-Ouche, et revient sur la recherche d'une complémentarité entre vie intercommunale, architecture et liaison fluviale. »

Loïck Boglo et Gaëlle Colichet, architectes diplômés de l'ENSA Paris-Belleville.

Action menée en
partenariat avec

21 Côte-d'Or
c|a.u.e



Maquette de Sainte-Marie-sur-Ouche

© Loïck Boglo et Gaëlle Colichet

Exposition du dimanche 15 octobre au samedi 28 octobre

POUILLY-EN-AUXOIS Capitainerie du port

• **Dimanche 15 octobre**, à l'occasion des *Journées nationales de l'architecture* #JNArchi

10h30. Histoire d'un projet de fin d'étude, rencontre avec les architectes Loïck Boglo et Gaëlle Colichet.

11h15. Visite commentée de l'exposition.

.....
Programme complet
sur [https://
journéesarchitecture.
culture.gouv.fr](https://journéesarchitecture.culture.gouv.fr)

.....
gratuit

Exposition du lundi 30 octobre au dimanche 12 novembre

SAINTE-MARIE-SUR-OUCHÉ Bibliothèque

• **Lundi 30 octobre à 18h30.** Visite commentée de l'exposition par le CAUE 21.

LE PATRIMOINE INDUSTRIEL VU PAR NOS PARTENAIRES

I. LES STRUCTURES CULTURELLES

BUFFON Grande Forge de Buffon

**En juin, septembre et octobre tous les jours sauf le mardi
En juillet et août, tous les jours de 10h à 18h**

Chef-d'œuvre du patrimoine industriel du XVIII^e siècle, cette forge fut édiée par le comte de Buffon, célèbre naturaliste. Elle se compose d'un ensemble architectural unique en son genre, regroupant les parties domestiques et industrielles. Classée au titre des monuments historiques, elle est le témoin du génie scientifique du siècle des Lumières.

.....
Informations au
07 57 10 20 99
.....

8€ | 6.5€ - de 18 ans

gratuit - de 12 ans

CHÂTEAUNEUF Château

**Les 24, 25 juin, tous les samedis en juillet et août,
les 16 et 17 septembre à 14h30**

En 2023, le château se transforme pour mieux accueillir ses visiteurs. Découvrez les progrès de la construction et des aménagements réalisés : des visites et ateliers thématiques sont proposés toute l'année.

• **Le savoir-faire du compagnon de chantier**

Envie d'enduits naturels et locaux ? Exercez-vous à leur préparation selon les recettes du XV^e siècle afin de tout comprendre de cette production ancienne.

• **Le savoir-faire de l'architecte**

Préparez vos plans à la manière des architectes médiévaux ! Retrouvez les outils et méthodes utilisés par les architectes et maîtres d'œuvre d'alors. La corde à nœuds, le fil à plomb, l'équerre et la pige n'auront plus de secrets pour vous.

.....
Sur inscription au
03 80 49 21 89
.....

**chateuneuf.bourgogne
franche-comte.eu**
.....

Durée : **45 minutes**

inclus dans le billet

d'entrée

FLAVIGNY-SUR-OZERAIN

Société des Amis de la cité de Flavigny

Vendredi 4 août à 10h et mercredi 30 août à 10h

Dressée sur son éperon rocheux, la petite cité de Flavigny s'est développée au Moyen-Âge, alors qu'artisans et commerçants font la prospérité du bourg. Si l'activité décline au XX^e siècle, beaucoup d'éléments encore visibles témoignent de ce passé industriel et artisanal. L'histoire se poursuit aujourd'hui avec un patrimoine industriel... très gourmand !

.....
Sur inscription auprès
de Véronique Mangold au
06 72 43 76 06 ou à
**veronique.mangold@
orange.fr**
.....

Durée : **2h** **5 €**

MARMAGNE Abbaye de Fontenay

Les samedi 16 et dimanche 17 septembre de 10h à 18h

Lors des Journées européennes du patrimoine, vous pourrez visiter le site à tarif réduit tout en profitant d'animations autour de la forge. Un forgeron maréchal-ferrant, médaillé Meilleur ouvrier de France, a été invité à l'abbaye afin de frapper le fer et l'enclume à un, deux ou trois marteaux. Venez découvrir ce savoir-faire unique et ancestral !

.....
Informations auprès
de l'abbaye de Fontenay
au **03 80 92 15 00** ou sur
abbayedefontenay.com
(page événements)
.....

9 € | gratuit - de 6 ans

MONTBARD Musée et Parc Buffon

**Du 1^{er} avril au 15 octobre, du mercredi au lundi
de 10h à 12h et de 14h à 18h**

• Film documentaire

Découvrez, au sein de l'exposition « Penser la Nature », le film *Buffon des étoiles* réalisé par Cédric Crémère et Jean-François Ternay. Emeric Falize, astrophysicien du CEA, y dévoile la première expérience d'astrophysique de laboratoire menée par Buffon au XVIII^e siècle afin de calculer l'âge de la Terre.

• Visites flash

Porcelaines de Sèvres, microscopes binoculaires, estampes aquarellées de l'histoire naturelle... Le musée Buffon regorge d'objets minutieusement fabriqués par l'homme au début du premier âge industriel. Suivez nos médiateurs pour découvrir une œuvre de nos collections, de sa production à sa réception, et son importance dans l'histoire des arts et des sciences.

.....
Informations au
03 80 92 50 42 / 50 57
.....

Durée :

45 minutes (film)

15 minutes (visites
flash)

gratuit

SAINTE-COLOMBE-EN-AUXOIS

Arcade design à la campagne®

Du 28 octobre au 17 décembre

• Galerie des Arcades

La designer Alice Roux réalise actuellement une résidence à Arcade en partenariat avec Semur-en-Auxois. Ses premiers temps de recherche l'ont orientée autour du patrimoine de l'eau. L'objectif est de mettre en valeur les ressources inexploitées du territoire de l'Auxois en menant une recherche sur la ville et ses nombreuses facettes.

.....
Informations au

07 71 07 04 92

contact@arcade-

designalacampagne.fr
.....

gratuit

II. LES INDUSTRIES LOCALES QUI OUVRENT LEURS PORTES

ARNAY-SOUS-VITTEAUX Moulin du Foulon

Les samedis 20 mai, 17 juin, 15 juillet et 19 août à 10h

Ancien moulin hydraulique alimentant en électricité la ville de Vitteaux au XIX^e siècle, le moulin du Foulon produit depuis plusieurs générations des farines à base de blé tendre. Nous vous proposons ainsi de vous plonger dans le quotidien du meunier et de découvrir les différentes étapes qui permettent de transformer le grain de blé en farine.

.....
Sur inscription auprès

de l'office de tourisme

des Terres d'Auxois au

03 80 97 05 96
.....

Durée : 1h **gratuit**

BLAISY-HAUT Radar de Météo France

Mercredi 12 juillet à 18h

Mis en service en 2006, ce radar est exploité par Météo-France dans un réseau d'une vingtaine d'appareils permettant de couvrir le territoire français. Il détecte les précipitations dans un rayon de 200 km et estime la quantité d'eau tombée dans un rayon de 100 km. Sous sa bulle blanche, l'antenne en rotation émet une onde électromagnétique réfléchie par les précipitations.

.....
Sur inscription auprès

de la Communauté de

Communes Ouche et

Montagne au

03 73 55 15 30
.....

Durée : 1h **gratuit**

FLAVIGNY-SUR-OZERAIN Brasserie de Flavigny

Les vendredis 16 juin, 7 juillet, 28 juillet et 11 août à 17h

Vous souhaitez assouvir votre curiosité concernant l'élaboration de la bière ? Venez à la Brasserie de Flavigny ! Les propriétaires vous feront découvrir le processus de production de bières artisanales. Une visite au cœur de leurs locaux qui se terminera par une dégustation de produits de la brasserie.

LES GRANGES-SOUS-GRIGNON Tuilerie des Granges

Tous les jours sauf dimanche de 14h à 18h, d'avril à fin oct.

Fondée en 1880, la Tuilerie des Granges a cessé son activité à la fin des années 1970. Aujourd'hui devenue un musée principalement à destination d'un public adulte, cette ancienne tuilerie est un témoin privilégié de l'activité industrielle le long du canal de Bourgogne. Durant le mois de juillet, une exposition temporaire sur l'évolution des outils sera proposée par deux collectionneurs locaux, André Mercuzot et Jean-Paul Monin.

NAN-SOUS-THIL Tuilerie Laurent

Les mardis 13 juin, 11 juillet et 8 août à 15h

Dernier fabricant de tuiles de Côte-d'Or et de tuiles artisanales de Bourgogne, la tuilerie Laurent utilise l'argile depuis 1862, un héritage transmis sur quatre générations. Grâce à cette visite, découvrez toutes les réalisations et le savoir-faire de l'entreprise.

PONT-ET-MASSÈNE Voies navigables de France (VNF)

Les vendredis 7 juillet et 4 août à 15h

La visite, menée par un agent des Voies navigables de France, vous permettra de découvrir le réservoir du lac de Pont, son utilité ainsi que son fonctionnement. Vous aurez également l'opportunité inédite de découvrir la salle des machines du réservoir.

.....
Sur inscription auprès
de l'office de tourisme
et de la Culture du Pays
d'Alésia et de la Seine au
03 80 96 89 13

.....
Durée: **1h** **5 €**

.....
Tarifs et informations sur
alesia-tourisme.net,
au **03 80 96 88 26**
ou **06 82 43 81 48**

.....
Sur inscription auprès
de l'office de tourisme
des Terres d'Auxois au
03 80 97 05 96

.....
Durée: **1h**

5 € | gratuit - de 16 ans

.....
Sur inscription auprès
de l'office de tourisme
des Terres d'Auxois au
03 80 97 05 96

.....
Durée: **1h** **gratuit**

REMILLY-EN-MONTAGNE *Le printemps de Remilly*

Les samedis 10, 17, 24 juin, les dimanches 11, 18, 25 juin

Au pied de la Sirène, le village accueille des expositions de sculpture et de peinture, des conférences sur l'histoire locale et des performances. À noter, sur le thème du patrimoine industriel, une exposition et des performances sur les tuiles violon.

.....
Informations auprès
de la Communauté de
Communes Ouche et
Montagne au
03 73 55 15 30
.....

gratuit

SAINT-VICTOR-SUR-OUCHÉ *Reine de Dijon*

**Les vendredis 21 juillet, 28 juillet, 4 août, 11 août,
18 août et 25 août à 11h**

L'entreprise Reine de Dijon, implantée à Fleurey-sur-Ouche, est le 3^e fabricant de moutarde en France et exporte ses produits vers plus de 50 pays dans le monde. Dans le cadre bucolique de l'écluse de la Charme, partez à la découverte de ses secrets de fabrication. Cette expérience inédite permettra d'aborder l'histoire de l'entreprise du XIX^e siècle à nos jours.

.....
Sur inscription auprès
de la Communauté de
Communes Ouche et
Montagne au
03 73 55 15 30
.....

Durée: **1h** **8€**

SAINTE-MARIE-SUR-OUCHÉ *Brasserie La Kanopée*

Les vendredis 21 juillet, 11 août et 25 août à 14h

La fabrication de la bière demande un certain savoir-faire et des techniques bien particulières. En compagnie de Thierry, gérant de la microbrasserie La Kanopée, partez à la découverte des étapes de fabrication et des subtilités d'une bière artisanale, originale et de grande qualité. *Animation non recommandée aux moins de 15 ans (compréhension des techniques de brassage).*

.....
Sur inscription auprès
de la Communauté de
Communes Ouche et
Montagne au
03 73 55 15 30
.....

Durée: **1h** **8€**

SEMUR-EN-AUXOIS *Bon Vivant*

Tous les mercredis à 17h sauf les 12 juillet, 2 août, 9 août

Producteurs de biscuits salés et sucrés, Bon Vivant met à l'honneur les producteurs pour partager sa passion des plaisirs de la table. Vous découvrirez le temps d'une visite les différentes étapes de la fabrication des biscuits Bon Vivant.

.....
Contact et informations
auprès de l'entreprise au
03 80 97 43 99
.....

Durée: **45 minutes**

gratuit

TOUILLON Jacquenet Malin

Mardi 11 juillet à 14h

Depuis 1912, cinq générations se sont succédé dans cette entreprise de Côte-d'Or autour d'un savoir-faire industriel fort : la fabrication de manches d'outils en bois et de bacs à fleurs en chêne massif. Cette année, l'établissement a décidé d'ouvrir ses portes pour présenter ses coulisses.

.....
Sur inscription auprès
de l'office de tourisme du
Montbardois au
03 80 92 53 81

.....
Durée : **2h** **gratuit**

Retrouvez notre programmation estivale
sur l'application mobile gratuite
« L'Auxois Morvan dans la poche »



LES RENDEZ-VOUS NATIONAUX À NE PAS MANQUER

RENDEZ-VOUS AUX JARDINS

Les musiques du jardin

Du vendredi 2 au dimanche 4 juin

Rendez-vous aux jardins est une manifestation créée pour mettre en valeur la richesse et la variété des parcs et jardins, qu'ils soient historiques ou contemporains, et la préservation d'une nature cultivée sur tout le territoire. Le thème de cette année, « Les musiques du jardin », évoque les multiples sons qui peuvent y être entendus.

<https://rendezvousauxjardins.culture.gouv.fr>
#RdvJardins

JOURNÉES EUROPÉENNES DE L'ARCHÉOLOGIE

Le patrimoine vivant

Du vendredi 16 au dimanche 18 juin

Coordonnées par l'Institut national de recherches archéologiques préventives, ces journées se proposent de sensibiliser le grand public à la richesse du patrimoine archéologique et à sa préservation. De nombreux chantiers de fouilles et laboratoires sont ainsi exceptionnellement ouverts dans la France entière.

<https://journees-archeologie.eu>
#JEArchéo

JOURNÉES EUROPÉENNES DU PATRIMOINE

Patrimoine vivant et patrimoine du sport

**Du vendredi 15 au dimanche 17
septembre**

Pour leur 40^e édition, les Journées européennes du patrimoine ont comme thèmes le patrimoine vivant et le patrimoine du sport. Ces journées offrent l'opportunité de visiter des monuments et des sites dont certains sont d'ordinaire fermés au public.

<https://journeesdupatrimoine.culture.gouv.fr>
#JournéesDuPatrimoine

JOURNÉES NATIONALES DE L'ARCHITECTURE

Du vendredi 13 au dimanche 15 octobre

Ces journées ont pour but de développer la connaissance architecturale du grand public et de susciter le désir d'architecture. Elles proposent de dévoiler les richesses de l'architecture contemporaine remarquable partout où elle se trouve, de raconter l'histoire du bâti qui nous entoure et d'éveiller les curiosités et les sensibilités artistiques.

Consultez notre programmation établie pour cette occasion p. 18-19.

<https://journeesarchitecture.culture.gouv.fr>
#JNArchi

PAYS D'ART ET D'HISTOIRE DE L'AUXOIS MORVAN

13, rue de l'Hôtel-de-Ville | 21350 Vitteaux

03 80 33 90 81



pah.contact@auxois-morvan.fr

www.pah-auxois.fr

Je m'appelle Léa, et je suis écluisière...
SAISONNIÈRE !

Le carnet de route de Léa

BIENVENUE SUR LE CANAL DE BOURGOGNE !

« Découvrez mon carnet de route et vivez avec moi l'aventure du canal le long de ses 242 km. Un véritable chef-d'œuvre de génie civil mais aussi l'une des plus belles façons de relier la Manche à la Méditerranée !

Retrouvez-moi sur chacun des panneaux à proximité du canal.

Bonne découverte ! »

Léa.

Canal de BOURGOGNE
SUIVEZ LE FIL DE VOS ÉMOTIONS

Photographie d'Alexandre - Le Canal de Bourgogne

Le canal se joue de la gravité

L'écluse permet au canal de franchir les dénivellés et de faire passer les bateaux d'un bassin versant à l'autre. Cet ensemble, appelé site d'écluse, associe les ouvrages de franchissement, les remises et les maisons écluisières.

Photographie d'Alexandre - Le Canal de Bourgogne

En vedette, la maison écluisière

Le canal possède des maisons de garde et des maisons de perception, initialement dédiées à la sécurité et au contrôle du canal, mais les plus connues sont les maisons écluisières où logent les écluisiers.

Au moins 5 types de maisons sont identifiés à partir du nom de l'ingénieur qui les a conçues. La première vague de construction se situe à la fin du 18e siècle.

- cases de type Forey se trouvent entre Dijon et Saint-Jean-de-Loire
- cases de type Montfey entre Migennes et Saint-Florentin

La seconde vague de construction, à partir de 1811, met en valeur un nouveau modèle, le type Foucherot, qui est largement utilisé sur le versant de la Saône.

à l'écluse 27, en 1840, Léa rencontre Louissette, écluisière

« Bien le bonjour, mademoiselle ! Hé oui, je fais passer les bateaux ! Pendant que je tourne la manivelle, mon mari est aux champs où il bricole pour la maison. Moi, je l'aime bien cette maison. La porte d'entrée est en chêne comme la charpente...c'est du solide, ma foi ! Et les planchers en sapin sont faciles à laver. Monsieur le maire dit que les plans seraient de l'ingénieur Foucherot... Regardez, on a de grandes fenêtres au rez-de-chaussée, une belle cave et en plus, un étage ! Vous voyez, tout en haut, la petite fenêtrière en demi-lune, eh bien, c'est là que dort ma fille aînée ! Ah, j'ai entendu le klaxon, un bateau arrive ! Vous avez compris le principe ? On ouvre les portes en amont, le bateau entre dans le sas, on ferme les portes, l'eau descend, ensuite quand l'eau du sas et celle du canal sont au même niveau, on ouvre les portes d'aval et le bateau peut passer. Voilà, je vous laisse faire. Vous êtes apprentie écluisière, pas vrai ? »

Economiques, faciles à construire et à agrandir, les maisons Foucherot ont un succès fou !

LÉGÈRE

Photographie d'Alexandre - Le Canal de Bourgogne

POUR EN SAVOIR PLUS

ENGLISH TRANSLATION

« AU COURS DE SON HISTOIRE, L'ARCHITECTURE INDUSTRIELLE, POUR RÉPONDRE AUX NÉCESSITÉS DE LA PRODUCTION, A ENGENDRÉ TOUTE UNE TYPOLOGIE D'ÉDIFICES AUX CARACTÈRES BIEN DÉFINIS. »

Emmanuelle Real, « Reconversions. L'architecture industrielle réinventée », 2015.

Le label « **Ville ou Pays d'art et d'histoire** » est attribué par le ministre de la Culture après avis du Conseil national des Villes et Pays d'art et d'histoire.

Le service animation de l'architecture et du patrimoine, piloté par l'animatrice de l'architecture et du patrimoine, organise de nombreuses actions pour permettre la découverte des richesses architecturales et patrimoniales du Pays par ses habitants, jeunes et adultes, et par ses visiteurs avec le concours de guides-conférenciers professionnels. Cette programmation a été élaborée avec les offices de tourisme du territoire.

Le Pays de l'Auxois Morvan appartient au réseau national des Villes et Pays d'art et d'histoire

Le ministère de la Culture, par la direction générale des Patrimoines, attribue l'appellation Villes et Pays d'art et d'histoire aux collectivités locales qui animent leur patrimoine.

À proximité en Bourgogne-Franche-Comté, Châlon-sur-Saône, Entre Cluny et Tournus, Charolais-Brionnais, Auxerrois, Jovinien, Autun, Nevers, La Charité-sur-Loire, Dijon, Belfort, Montbéliard, Besançon, le Revermont et Dole sont labellisés Villes et Pays d'art et d'histoire.

